

INFORME DE ESTADO DE INSTALACIONES ELÉCTRICAS

PRESENTA:

DESARROLLO INTEGRAL DE SOLUCIONES ELÉCTRICAS

CLIENTE:

INSTITUTO MUNICIPAL DE RECREACIÓN Y DEPORTE

I.M.R.D S.A.S.

COLISEO MENOR EUSTORGIO COLMENARES.

OCTUBRE 30 DE 2019.

CONDICIONES EN LAS QUE SE ENCONTRABA LA SUBESTACIÓN



CAJAS DE INSPECCIÓN EN MEDIA TENSIÓN LLENAS DE ESCOMBROS



SE REALIZAN PRUEBAS DE AISLAMIENTO A CABLE DE POTENCIA



SE REVISARON LOS TERMINALES PREMOLDEADOS



SE ENCUENTRA FALLA EN LOS TERMINALES CON CORTO



SE LIMPIARON LAS CAJAS DE MEDIA TENSIÓN Y SE EXTRAJO EL CABLE DE POTENCIA



SE REALIZARON LAS PRUEBAS DE AISLAMIENTO A CADA UNA DE LAS FASES DEL CABLE DE POTENCIA

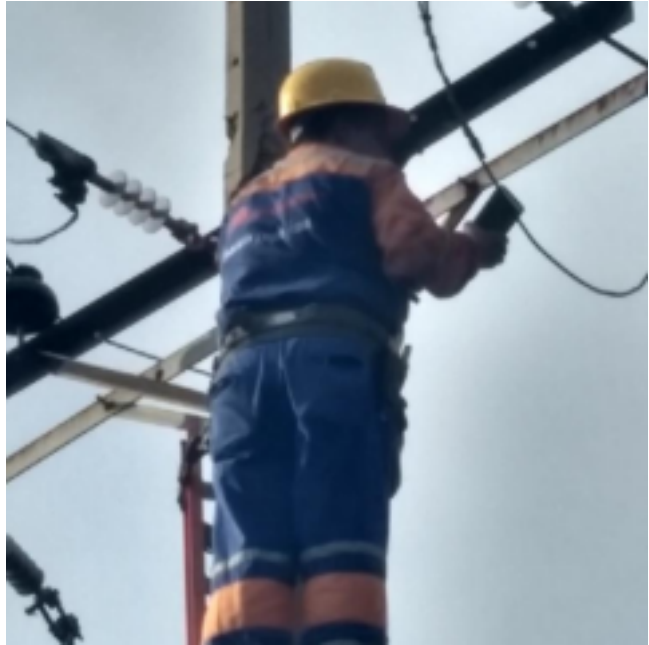


SE REVISÓ LAS CONDICIONES DEL CONDUCTOR



SE REVISARON CADA UNA DE LAS ESTRUCTURAS DE LA RED EN MEDIA TENSIÓN





SE REALIZAN LAS PRUEBAS AL TRANSFORMADOR



SE REALIZA LA MEDICIÓN DEL SISTEMA DE PUESTA A TIERRA



RESULTADOS DE LOS DAÑOS ENCONTRADOS

1. Se encuentra el cable de potencia en falla de corto línea tierra.
2. Los terminales premoldeados exteriores e interiores están para cambio.
3. Los ductos en media tensión se encuentran tapados y se debe realizar limpieza.
4. Se encuentran los DPS estallados lo que requiere cambio.
5. Se debe colocar el sistema de tierra en la estructura de derivación subterránea nueva.
6. Se deben cambiar puentes en la línea que se encuentran en pésimas condiciones.
7. El transformador se encuentra en condiciones normales de operación.