

DIAGNOSTICO SISTEMA ELÉCTRICO ALCALDIA SAN CAYETANO

VISITA TÉCNICA ElectrIYA - DINSELEC 13/04/21

ANTECEDENTES

Referenciados por Centrales Eléctricas del Norte de Santander - CENS y a solicitud de la Alcaldía Municipal de San Cayetano, ElectrIYA – DINSELEC realizaron el 13 de abril una visita técnica a las instalaciones, de la Alcaldía Municipal de San Cayetano, la Estación de Policía de Cornejo, y La Estación de Policía De San Cayetano, para conocer el estado de las instalaciones eléctricas internas y determinar los correctivos necesarios por fallas y los complementos requeridos debido a su función.

De la visita técnica realizadas en compañía de un funcionario adscrito a cada una de las instalaciones, se obtuvo el siguiente resultado:

INSPECCIÓN DE POLICÍA DE CORNEJO:

Se trata de una instalación eléctrica antigua, y sin ningún plan de mantenimiento preventivo o correctivo. En general se observó un alto grado de deterioro en los elementos de iluminación y tomacorrientes existentes y una dotación insuficiente de puntos de tomacorrientes, especialmente en las habitaciones, cocina y puesto de guardia, lo que se ha tratado de solucionar con extensiones improvisadas que prestan un servicio deficiente y generan riesgos para los usuarios y la instalación.

También se pudo observar deterioro avanzado e insuficiencia en el sistema de iluminación exterior y que los equipos de aire acondicionado adolecen de mantenimiento periódico, lo que unido a su tiempo de servicio origina un funcionamiento deficiente con alto consumo de energía y bajo confort para los usuarios.

Se adjunta archivo de fotos: Estado actual Estación de Policía Cornejo

INSPECCIÓN DE POLICÍA DE SAN CAYETANO:

Es una instalación eléctrica en buenas condiciones, excepto en algunos puntos específicos. Sin embargo, no tiene plan de mantenimiento preventivo o correctivo y comienza a ser afectada por las fallas en los elementos de iluminación y de tomacorrientes. Se destaca el montaje de la subestación eléctrica sin el cumplimiento de la normatividad RETIE, y el área de su ubicación se ha destinado como área de bodega, aumentando la posibilidad de fallas y de accidentes eléctricos.

Se adjunta archivo de fotos: Estado actual Estación de Policía San Cayetano

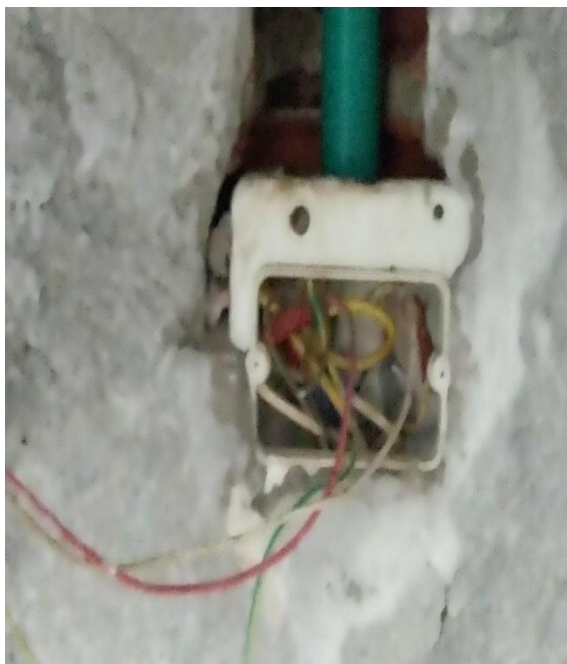
ALCALDÍA MUNICIPAL DE SAN CAYETANO.

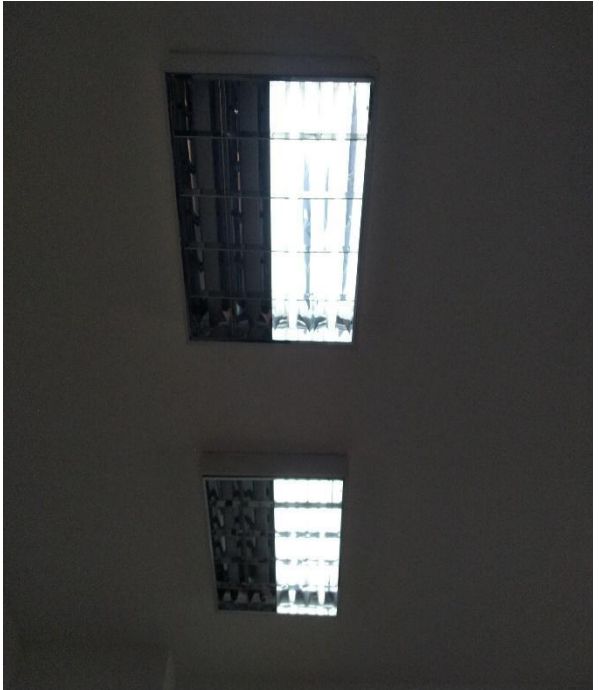
La instalación eléctrica de la Alcaldía es relativamente nueva y en buen estado general de funcionamiento, sin embargo, existen correctivos importantes para realizar, como la conexión del sistema de control de bombeo de agua, que hoy no funciona. La conexión

al sistema eléctrico de la red regulada, que se encuentra fuera de servicio. Y el reemplazo de algunas luminarias y tomacorrientes fallados. Además, durante la visita técnica el personal que labora en la Alcaldía manifestó la necesidad de instalar algunos puntos nuevos de iluminación y tomacorrientes, de acuerdo a la ubicación de los escritorios y equipos de cómputo en las oficinas.

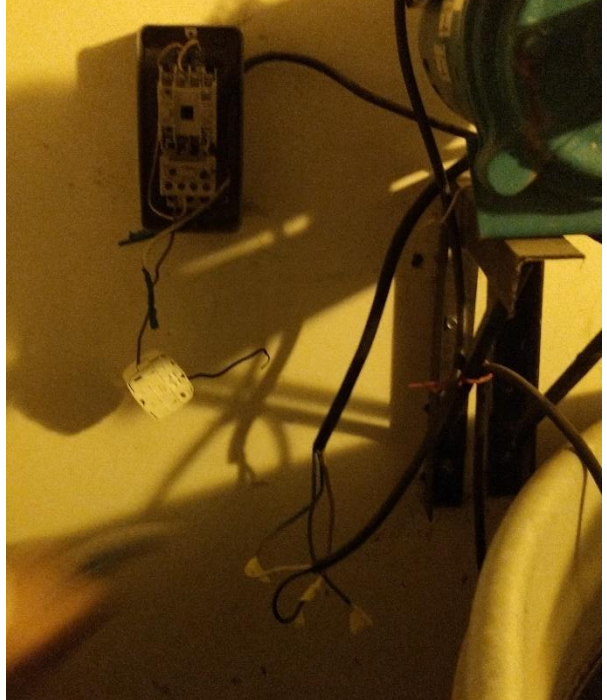
Se adjunta archivo de fotos: Estado actual Alcaldía Municipal San Cayetano

ESTADO ACTUAL ESTACIÓN DE POLICÍA CORNEJO

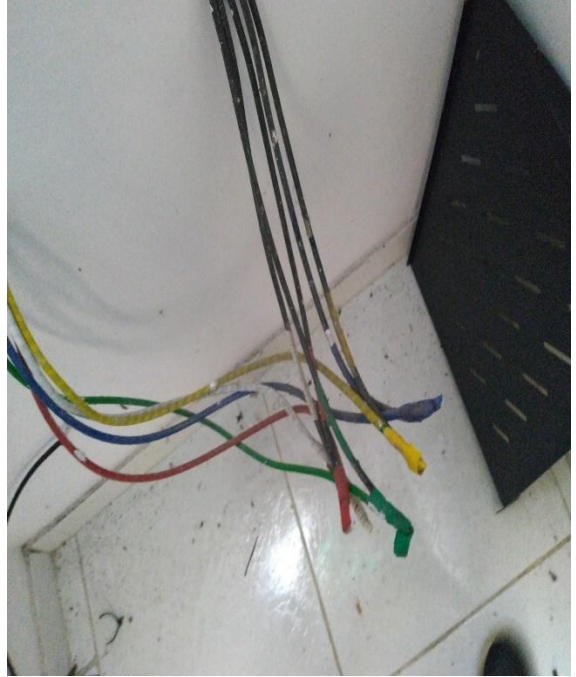




ESTADO ACTUAL ESTACIÓN DE POLICÍA SAN CAYETANO



ESTADO ACTUAL ALCALDÍA MUNICIPAL SAN CAYETANO



CONCLUSIÓN

En general la situación de las instalaciones eléctricas internas de la Estación de Policía de Cornejo, La Estación de Policía De San Cayetano y la Alcaldía Municipal de San Cayetano, pueden ser solucionados mediante una acción de mantenimiento correctivo, en cual se revise el cableado existente de los puntos con problema, se reemplace los elementos fallados en puntos de iluminación y tomacorrientes defectuosos y se instale algunos puntos adicionales de iluminación y tomacorrientes, según las necesidades actuales. Además, recomendamos la implementación de un plan de mantenimiento preventivo y correctivo para todas las instalaciones, con el fin de controlar el deterioro gradual que se presenta en toda instalación y corregir oportunamente las fallas que normalmente se presentan.

COTIZACIÓN SOLUCIÓN DEFICIENCIAS ENCONTRADAS

Con base en los resultados de la visita técnica realizada para conocer el estado de las instalaciones eléctricas internas y determinar los correctivos necesarios, a continuación, presentamos a su consideración, la cotización correspondiente.